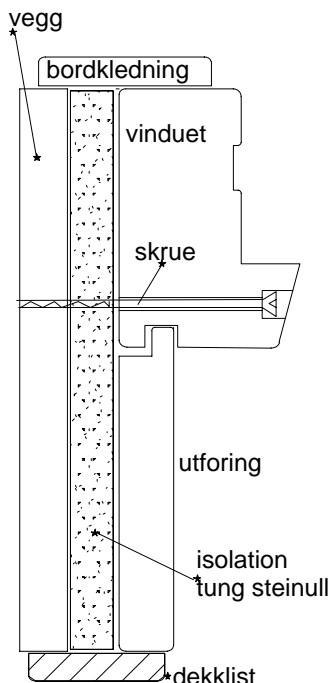
 Johs. Monsen Snekkerfabrikk as	MONTERINGSVEILEDNING BRANNKLASSIFISERTE VINDUER		DOK. NR: S-019
REV.NR: 002	REV.DATO: 21.03.2004	GODKJENT AV: W.J.	SIDE 1 AV 1

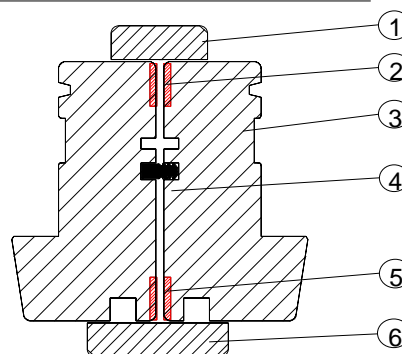
Riktig montering er avgjørende for at vinduene skal fungere og tilfredsstillende Brannkravene.
 Dette henvises til NDVK's monteringsanvisning A 523.701 og A 523.702 .

1. All montering av vinduer skal gjennomføres på en slikt måte at de til enhver tid gjeldende myndighetskrav til denne type konstruksjoner blir tilfredsstillt.
2. Byggets ansvarshavende skal sikre at monteringsveiledningen blir fulgt og er ansvarlig for at denne blir oppbevart som et byggesaksdokument for fremvisning ved behov.
3. Kontroller at underlaget til vinduet er i vater. Vinduet settes på underlagsklosser som settes helt ute i hjørnene.
4. Kontroller at underkarmen er i vater.
5. Øvre hjørner kiles godt. Pass på at klaringer er lik på begge sider. Skru fast i øvre festepunkter. Skruene må tilpasses til tre eller betongvegg. Festeskruene monteres i sidekarmen, mellom 5-10 cm fra overkarm, og 5-10cm fra underkarm. På høye vinduer monteres festeskrue også i midten .
6. Pass på at karmen har rett diagonalmål. Dette finjusteres evt. under kiling og montering av nedre festeskruer.
7. Kontroller at sidekarmer er i lodd.
8. Før montering av nedre festeskruer, sjekk at rammen går lett, har jevn klaring og at den tar jevnt mot pakninger. Skru fast nedre festepunkter.
9. Isoler mellom vegg og karm med tung steinull.
10. Mellom to brannvinduer skal det monteres en Alulist 6 x 11 mm og fire stk. keramisk fiber 15x3,2 mm .Deretter skrues sidekarmer sammen med skruer 5x60mm.
11. Åpnings vinduer: Vaktmestervrider er vedlagt.

Montering av brannvinduer



Godkjent Sammenkopling av to eller flere brannvinduer



1. Dekklist
2. Keramisk fiber 15x3,2 mm
3. Vinduer som skal sammenkoples
4. Alulist 6 X 11 mm
5. Keramisk fiber 15x3,2 mm
6. Dekklist

Produksjons nr:

.....
Sted og dato

.....
signatur av ansvarlig montør

Signert monteringsanvisning skal følge byggets dokumentasjon